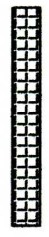


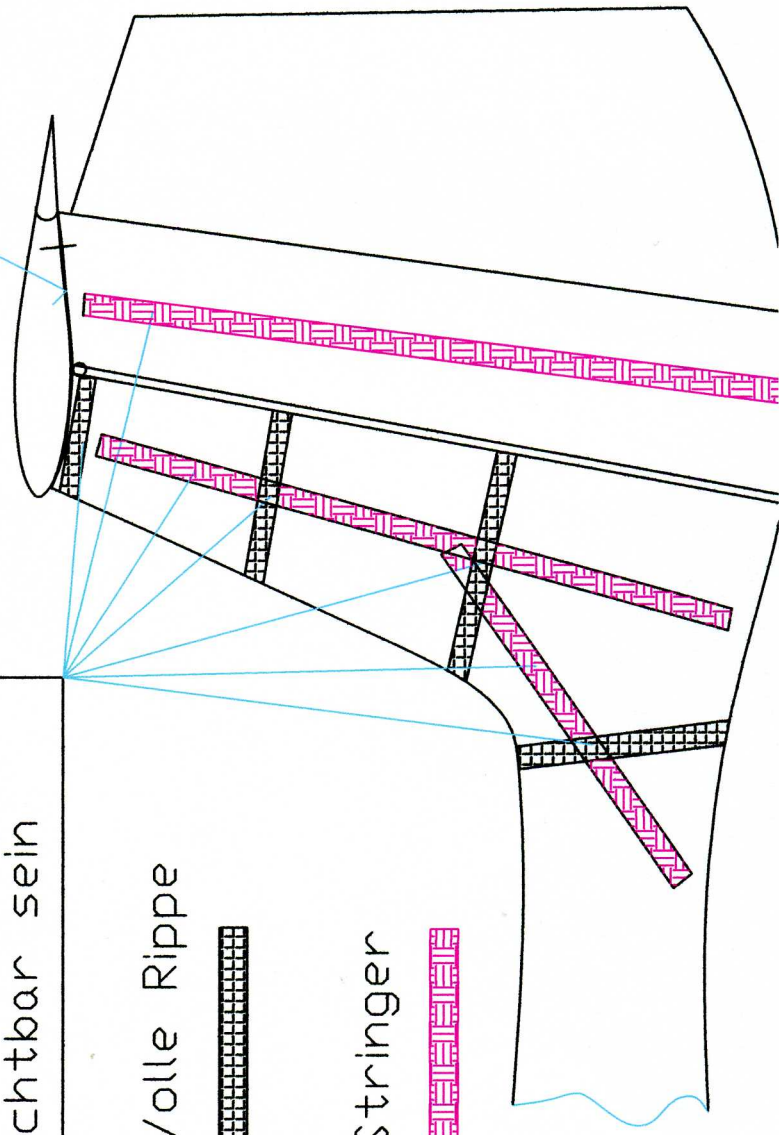
Zwischen Höhenleitwerk
und Seitenleitwerk
darf nicht mehr
als 0,5 mm Spiel sein

In diesem Bereich
müssen bei
Durchleuchtung
Verstärkungen
sichtbar sein

Volle Rippe



Stringer



(Auszug aus
Zeichnung 17-00

Anlage zu
TM-CS-05

LTA LSG 07-006